

NORAKĒSTS
Копия

EKU UN IZBOVJU TEHNISKĀ PASE
ТЕХНИЧЕСКИЙ ПАСПОРТ СТРОЕНИИ И СООРУЖЕНИИ

Reģistra Nr. 823
№ по регистру

Pilsēta, pilsētciemats BALVI rajons BALVI
Город, горпоселок район

ieļa, prosp. RAINA mājas № 40
улица, просп. дом

ciema padome māju nos.
сельсовет хутор квартал

kvartāls № _____ grupa № _____ grūnis _____
квартал группа грунт

organizācijas nosaukums
Наименование организации



**РИЖСКАЯ БУМАЖНАЯ ФАБРИКА
ПРОИЗВОДСТВО „ЮГЛА“
АРТИКУЛ 4804 Р - ЛАТ. Ц 5 НОП.
ТУ 81-01-290-77**



LATVIJAS REPUBLIKA
BALVU RAJONA TAUTAS DEPUTĀTU PADOMES
IZPILDKOMITEJA

*22. septembris
22. septembris
Dzīvokļu saimniecības pārvaldes bilances
Dzīvokļu saimniecības pārvaldes bilances
Balvu rajona tautas deputātu padomes izpildkomiteja
1990. gada 09.08.*

Форма № 1

Коридорная
Коридорная

№

кумента)

Visas zemes gabala
laukums
Площадь
всего участ.

11

1368

Коридорная	Коридорная
15	16

L E M U M S

09.08.90.

Balvos.

Nr.134

Par gāzes vadu nodošanu
no bilances bilancē.

Balvu rajona Tautas deputātu padomes izpildkomiteja
n o l e m j :

Nodot no Dzīvokļu saimniecības pārvaldes bilances
Balvu gāzes apgādes rajona bilancē apakšzemes gāzes vadus
Balvos, Raiņa ielā 40.

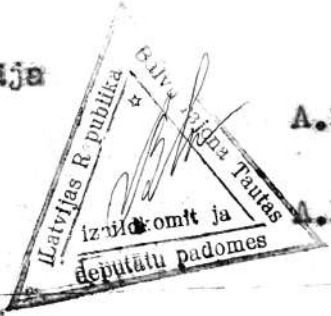
Izpildkomitejas priekšsēdētāja
vietnieks

A.Zaikovskis

Sekretāre

Секретарь
отделом райисполкома

A.Ločmele



19 1990. g.

VI Bruģi, žogi un citas zemes gabalu izbūves
Мощение, заборы и прочие сооружения на участке

Ieraksta datums Дата записи	Liters pēc plāna Литер по плану	Zogu, bruģu un citu izbūvju nosaukums Наименование бортов, мощений и других сооружений	Materiāls un konstrukcija Материал и конструкция	Izmēri — размеры			Atjaunoš. vērtība Восстановительная стоимость		Noliet. % % износа	Noliet. vērtība Стоимость износа	Pašreizējā vērtība Действительная стоимость
				garums длина	augstums, platums высота, ширина	laukums m ² площадь кв. м	izmēri vienība едн. измер.	kopējā общая			
1	2	3	4	5	6	7	8	9	10	11	12
22.01.89	I	Pilsuvarniecības celis	asf.			490.9	11.23	5465,-	4	219	3246
	II	Bordis betona				46.4	0.64	406,-	4	16	398
	III	Fāloņi				19219.0	0.82	1389,-	-	-	1389
	IV	Plātņu celis				23.0	7.61	167,-	-	-	167
	V	Smiltis pasta	1 gab.			15.0		486,-	-	-	486
	VI	Nelapa ierīkošana	1 gab.			24.0		220,-	-	-	220
	D	Drenāža				157.5 m		9707,-	13	1262	8445
								17939,-		1497	16436
								K=25		3742	41105

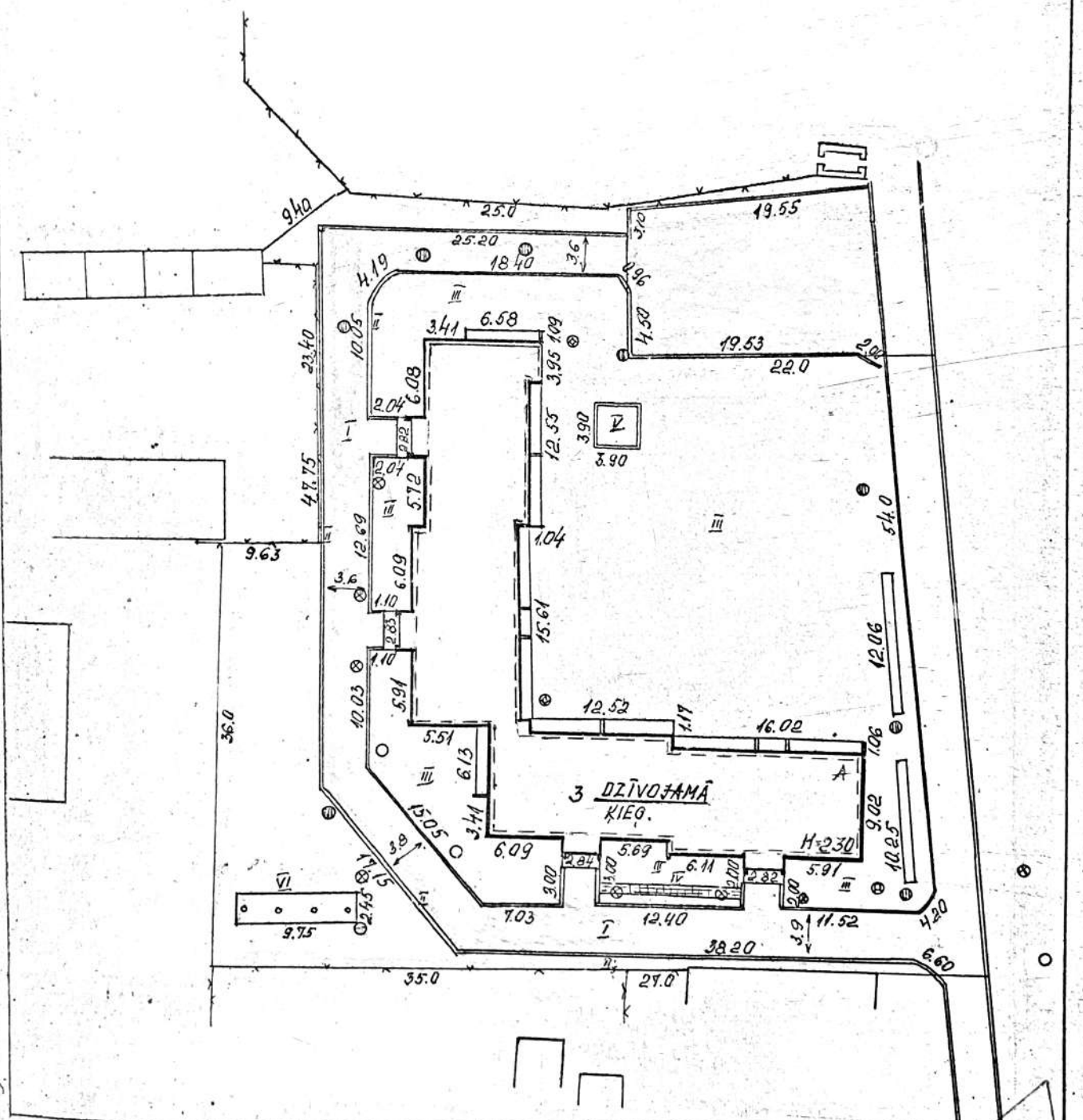
VII Zemes gabala celtņu un izbūvju kopvērtība
Общая стоимость строений и сооружений на участке

Ieraksta datums Дата записи	1989 g./г. 21. jūnijs				1992 g./г. 21. aprīlis			
	Nosaukums Наименование	Atjaunošanas vērtība Восстановит. стоимость	Nolietošanas vērtība Стоимость износа	Pašreizējā vērtība Действит. стоимость	Lietotājs Пользователь	Atjaunošanas vērtība Восстановит. стоимость	Nolietošanas vērtība Стоимость износа	Pašreizējā vērtība Действит. стоимость
1	2	3	4	5	6	7	8	9
Pamatceltnes Основное строение	308994,-	-	308994,-	PMK-6	772477	23175	749302	
Palīgceltņi Вспомогат. строен.	-	-	-		39212	432	34780	
Izbūves Сооружение	17979,-	-	17979,-		44847	3742	41105	
Kopā: Всего:	326930,-	-	326930,-		856536	31349	825187	

Ieraksta datums Дата записи	1989 g./г. 31. 03			198 g./г. < >		
	Nosaukums					
Pamatceltnes Основное строение	772477	23175	749302			
Palīgceltņi Вспомогат. строен.	39212	432	34780			
Izbūves Сооружение	44847	3742	41105			
Kopā: Всего:	856536	31349	825187			

Sastādīts Составлено	Izmaiņas ienestas — Изменения внесены
1989 g./г. 21. jūnijs	198 g./г. < >
Inventarizators: Инвентаризатор:	198 g./г. 21. aprīlis
Kontroles: Контроль:	Tehniskā Техническая
Kontroles: Контроль:	Koprol. Копрол.
Kontroles: Контроль:	Praktiskā Практическая

INVENTARIZĀCIJAS PLĀNS BALVOS, RAIŅA-40



Mērogs
Масштаб 1:500

Inventarizators-Инвентаризатор: _____
 Kontrolleris-Контролер: _____
 Priekšnieks-Начальник: _____
 21 01

Celšanas gads 1988.
Год постройки 1988.

Pamatceltnes kartīte

2. Forma — 2 Форма

Sāvu skaits 3
Этажность 3

Карточка на основное строение

Грашņieku kategorija
Категория владельца

Kapitālā grupa I
Группа капитальности I

№ 1/A pēc plāna — по плану

INV. LIETA INV. ДЕЛО №

Pilsēta, pilsētciemats Balvi rajons ciema padome māju pos.
Город, горпоселок район сельсовет хутор, квартал
Iela, prosp. Raiņa mājas dom № 40 kvartāls kvartāl grupa № grunts grunts
Улица, просп. дом квартал квартал группа № грунт

I. Cēlnes pamatdaļas, atsevišķo daļu un piebūvju laukumu un tilpumu aprēķināšana Исчисление площадей и объемов основной и отдельных частей строения и пристроек

Nr. vai lit. pēc plāna № или литер по плану	Nosaukums Наименование	Laukumu aprēķinu formula pēc ārpusē izmēriem Формула для подсчета площадей по наружному обмеру	Laukums kv. m. Площадь (кв. м)	Augstums Высота	Tilpums kub. m. Объем (куб. м)
A	Pagrabs zem ēkas	$16.12 \times 9.02 + 1.20 \times 0.40 + 16.02 \times 9.02 + 16.84 \times 9.25 + 1.01 \times 0.40 + 16.02 \times 9.14 + 3.95 \times 1.40$	598.8	2.30	1377
1	Dzīv. ēka	$16.36 \times 10.08 + 9.02 \times 0.25 + 0.26 \times 1.16 + 11.7 \times 0.25 + 16.02 \times 10.06 + 1.00 \times 6.65 + 0.26 \times 3.41 + 15.78 \times 10.06 + 5.81 \times 0.52 + 1.13 \times 0.52 + 16.50 \times 10.00 + 1.09 \times 6.58 + 0.09 \times 0.26 \times 3.95 + (0.38 \times 0.12) \times 6 + 0.92 \times 3.58 + 1.01 \times 3.60 + 1.00 \times 3.59 + 0.96 \times 3.58 + 0.49 \times 3.58 + 0.40 \times 3.60 + 0.41 \times 3.59 + 0.45 \times 3.58$	671.8 14.0 6.3	8.30 7.80 2.50	5576 98 16 } 5690
	Pievienojums	$12.52 + 16.02 + 1.06 + 9.02 + 5.91 + 0.60 + 1.40 + 6.11 + 0.60 + 0.46 + 5.69 + 0.60 + 5.72 + 0.43 + 5.72 + 1.40 + 6.08 + 0.60 + 3.41 + 0.32 + 6.58 + 1.09 + 3.95 + 12.55 + 0.34 + 15.61 = 161.4 \times 0.70 = 113.0 - 10.8$	(102.2)		
	Ķeļas kāpiens	$(3.60 \times 1.15) \times 4 = 4.24 \times 4$	(17.0)		
	Pagraba logi	$(1.40 \times 0.70) \times 11 = 0.98 \times 11$	(10.8)		

692.1 7067

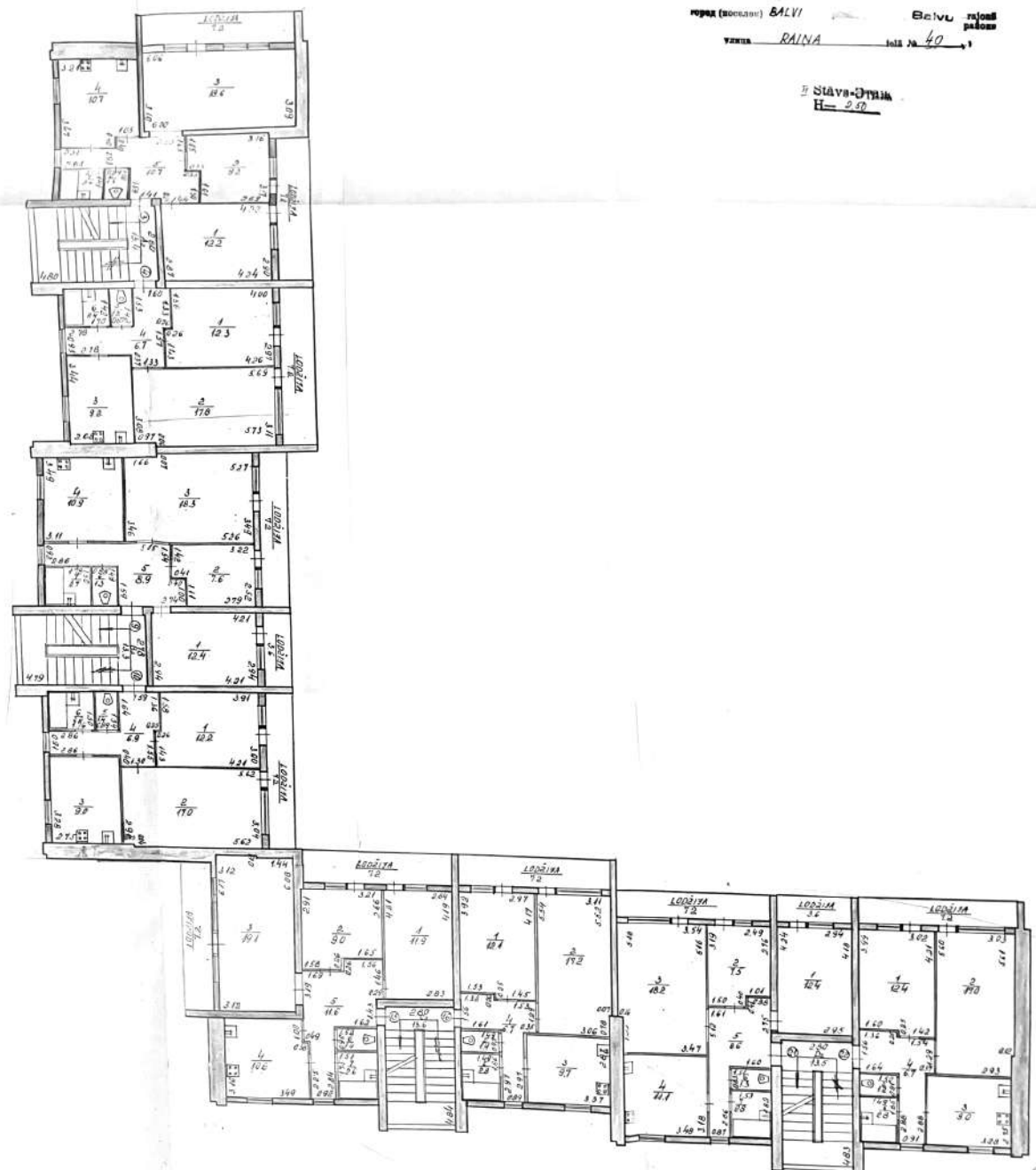
II. Cēlnes atsevišķo daļu (pagraba, puspagraba, mezonīna, jumta stāva, piebūvju) tehniskais apraksts Техническая характеристика отдельных частей строения (подвала, полуподвала, мезонина, мансарды, пристроек)

Literi pēc plāna Литеры по плану	Cēlnes atsevišķo daļu nosaukums un pozīme Наименование и назначение отдельных частей строения	Konstruktīvo daļu apraksts Характеристика конструктивных элементов							Elektr. aprīkojums. Электроосв.	Pārējie darbi Прочие работы	Nolietošanas % % износа
		ramati фундамент	sienas стены	pārsegumi перекрытия	grīdas полы	apdare отделка	jumts кровля	aiļes проемы			
A	Pagrabs zem ēkas	dz-bet.	dz-bet.	dz-bet.	bet.	beton.	—	parasta	ja	—	3

Stāva plāns — ПОВЕРХНОСТНЫЙ ПЛАН

p. 1
 G. 1.1
 Город (номинал) **SALVI** Balvu rajons
 Vēstis **RAINA** Ieš. № **40**

Stāva-Plāns
 H — 2.50



Mērogs
 Масштаб 1:100

Projektants: M. Kozlovskis
 Vadītājs: K. Kozlovskis
 Mērogs: 1:100
 28

Stáva p'ím - ... (LITVA)

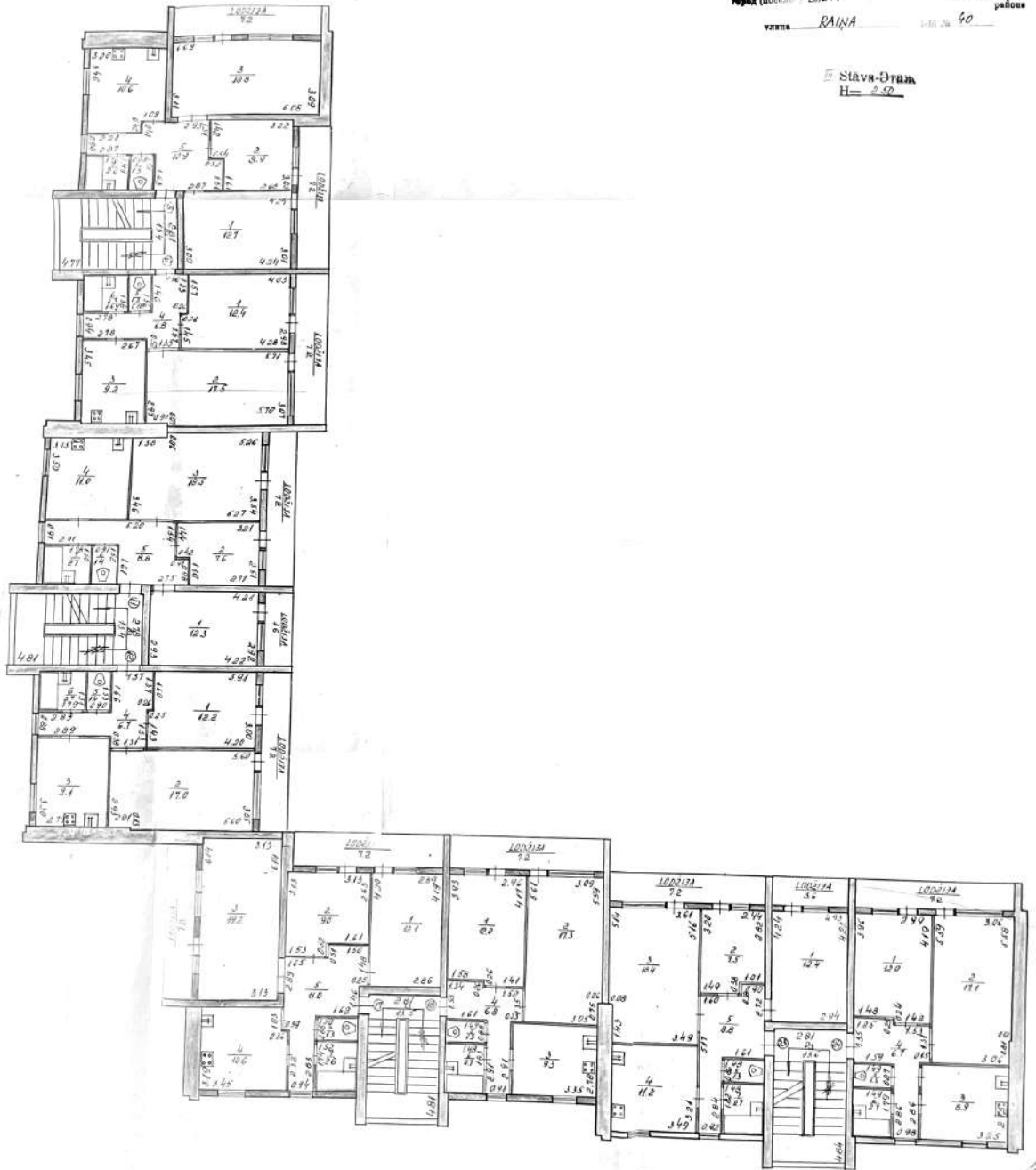
projektovateľ BALVI

Stáva p'ím

vrstva BAŇA

40

Stáva-Oran
H = 2.50



1:100

...
...
...

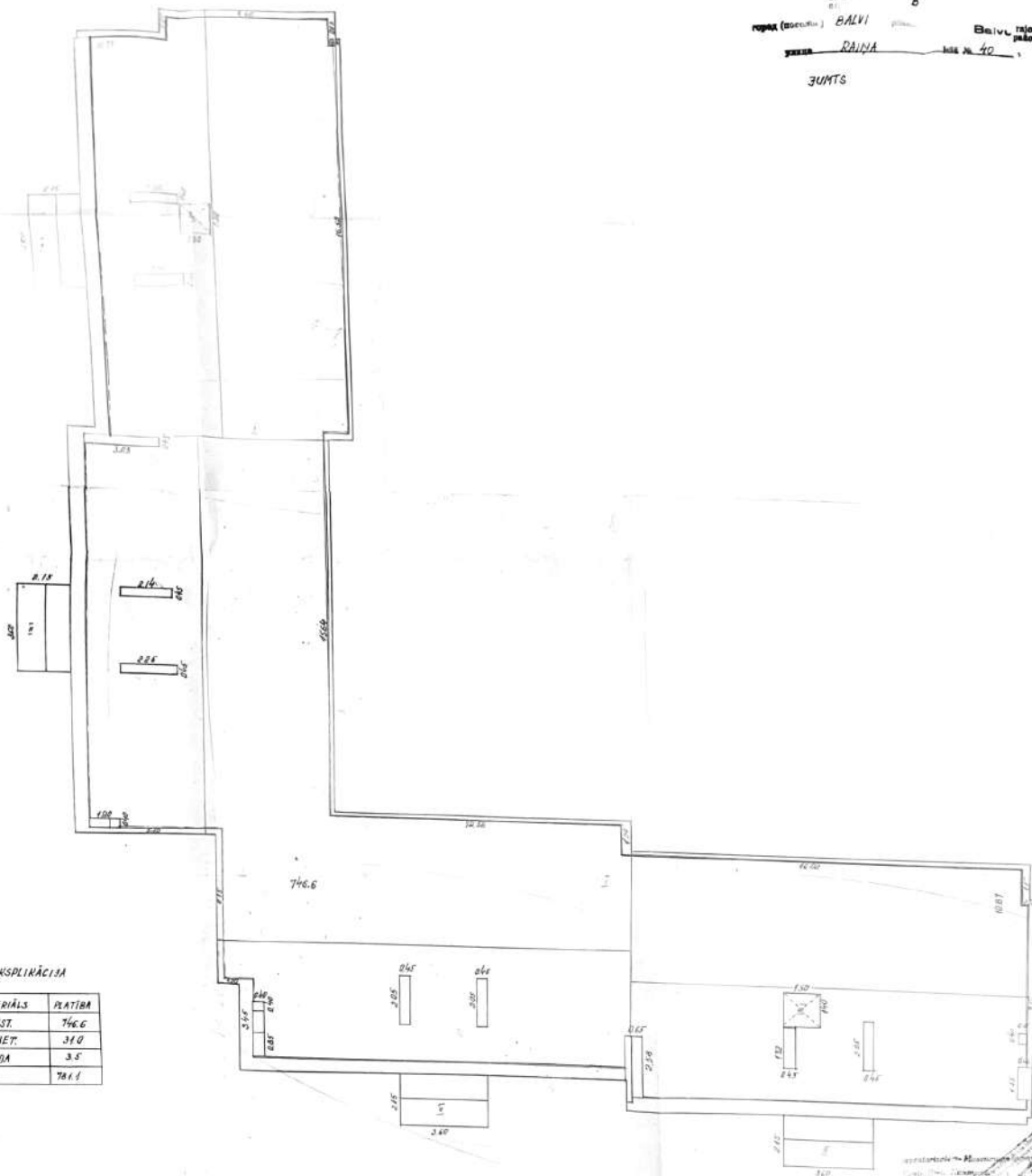
Stāva plāns — ПОВЕРХНОСТЬ ПЛАТА

sk. № 8

ropas (nosaukums) BALVI plāns Balvu rajons

uzdevums RAUNA kārta № 40

JUNTS



EXPLINĀCIJA

LIT.	MATERIĀLS	PLATĪBA
I	BITMAST.	746.6
II	DZ-BET.	310
III	SKĀRDA	3.5
IV	KOPĀ	784.1

PLĀNA EKSPĻIKĀCIJA
ЭКСПЛИКАЦИЯ ПЛАНА

Inv. lieta № _____ CELTNEI СТРОЕНИЯ № A Ipašnieku Категория владельца
Инв. дело № _____ категория

Pilsēta, pilsētciemats rajons Volma ciema padome māju pos.
Город, горпоселок район сельсовет хутор, квартал

ieļa, prosp. Raiņa mājas № 40 kvartāls № _____ grupa № _____ grunts № _____
улица, просп. дом квартал группа грунт

Ieraksta datums Дата записи	Stāvi Этажи	Dzīvokļu vai telpu Nr. № квартал или помещений	Istabu Nr. № комнат	Istabu nosaukums Наименование комнат	Tumsa, rustums Темная, полутемная	Faktiskā istabu izlietošana Фактическое использование комнат	Laukums pēc iekšējiem izmēriem m ² Площадь по внутр. обмеру в м ²					Istabu iekšējais augstums no grīdas līdz griestiem Высота комнат от пола до потолка
							derīgais kopā общ. полезн.	no tā в том числе			palīg- laukums служеб- ная	
								apdzīvo- tais жилья				
1	2	3	4	5	6	7	8	9	10	11	12	13
20.01.99	A	1	1	Pagrab	+	п.н.	7.9				7.9	2.00
			2	---	---	---	7.9				7.9	---
			3	---	---	---	6.6				6.6	---
			4	Tehn. p.	---	---	8.6				8.6	---
			5	Koridor	p.t.	---	10.8				10.8	---
			6	Pagrab	+	---	8.7				8.7	---
			7	---	---	---	6.0				6.0	---
			8	---	---	---	5.3				5.3	---
			9	---	---	---	38.5				38.5	---
			10	Tehn. p.	---	---	9.4				9.4	---
			11	---	---	---	12.3				12.3	---
			12	Toaletes	---	---	1.3				1.3	---
			13	Priekšit.	---	---	1.4				1.4	---
			14	Pagrab	p.t.	---	32.4				32.4	---
			15	---	+	---	5.2				5.2	---
			16	---	---	---	4.9				4.9	---
			16 ^g	Koridor	---	---	1.6				1.6	---
			17	Koridor	---	---	8.6				8.6	---
			18	Pagrab	---	---	5.2				5.2	---
			19	---	---	---	4.9				4.9	---
			20	---	---	---	4.5				4.5	---
			21	---	---	---	4.2				4.2	---
			22	Tehn. p.	---	---	20.3				20.3	---
			23	---	---	---	20.2				20.2	---
			24	Pagrab	---	---	6.8				6.8	---
			25	Ielūm	p.t.	---	25.3				25.3	---

Inventarizators
Инвентаризатор

Inžen.-kontrolieris
Инж.-контролер

1	2	3	4	5	6	7	8	9	10	11	12	13
			26	Koridors	tušņā	p n	7.5				7.5	200
			27	Pugrabs	--	--	6.1				6.1	--
			28	--	--	--	6.2				6.2	--
			29	--	--	--	5.1				5.1	--
			30	--	--	--	5.5				5.5	--
			31	Koridors	--	--	9.5				9.5	--
			32	Pugrabs	--	--	6.2				6.2	--
			33	Tehn. p.	--	--	9.6				9.6	--
			34	Tehn. p.	--	--	16.8				16.8	--
			35	Truāle	--	--	1.3				1.3	--
			36	Prūnīt.	--	--	1.4				1.4	--
			37	Pugrabs	--	--	7.2				7.2	--
			38	--	--	--	6.2				6.2	--
			39	Koridors	--	--	10.6				10.6	--
			40	Pugrabs	--	--	6.4				6.4	--
			41	--	--	--	11.0				11.0	--
			42	Koridors	--	--	7.0				7.0	--
			43	Pugrabs	--	--	7.0				7.0	--
			44	--	--	--	6.2				6.2	--
			45	--	--	--	6.3				6.3	--
			46	Tehn. p.	--	--	30.3				30.3	--
				Pugrabs kopā:			432.2				432.2	
			a	Trofijut	g	p n	9.7				9.7	
			b	--	--	--	9.9				9.9	
			c	--	--	--	9.2				9.2	
			d	--	--	--	9.5				9.5	
				Trofijut kopā kopā:			38.3				38.3	
				Būvniec. ierakstā kopā:			470.5				470.5	

Inventarizators
Инвентаризатор

Inžen.-kontrolieris
Инж.-контролер

Inv. lieta №
Инв. дело №

Pilsēta, pilsetciema
Город, горпоселок

ielā, prosp.
улица, просп.

Ieraksta
datums
Дата
записи

Slāvi
Этаж

Dzīvokļu vai telpu Nr.

19.10.88

1

2

н

3

Inventarizators
Инвентаризатор

Valmieras tip. «Liesma»

PLĀNA EKSPĻIKĀCIJA
ЭКСПЛИКАЦИЯ ПЛАНА

Inv. lieta № _____ CELTNEI СТРОЕНИЯ № 1 Граšnieku Категория
Инв. дело № _____ категория владельца

Pilsēta, pilsētciemats Bolnī rajons Bolnī ciema padome māju nos.
Город, горпоселок район сельсовет хутор, квартал

Iela, prosp. Raina mājas № 40 kvartāls № _____ grupa № _____ grunts № _____
Улица, просп. дом № квартал № группа № грунт №

Ieraksta datums Дата записи	Stāvi Этажи	Dzīvokļu vai telpu Nr. № квартир или помещений	Istabu Nr. № комнат	Istabu nosaukums Наименование комнат	Tumsa, rustumsā Темная, полутемная	Faktiskā istabu izmērošana Фактическое измерение комнат	Laukums pēc iekšējiem izmēriem m ² Площадь по внутр. обмеру в м ²					Istabu iekšējais augstums по grīdas līdz griestiem Высота комнат от пола до потолка
							derīgais kopā общ. полезн.	no tā в том числе				
								apdzīvotais жилая			palīglaukums служебная	
1	2	3	4	5	6	7	8	9	10	11	12	13
19.10.88	I	1	1	Istaba	g.	apdz.	12.1	12.1				2.50
			2	---	---	---	9.4	9.4				---
10.6			3	---	---	---	18.8	18.8				---
6.1			4	virtene	---	p.n.	10.6			10.6		---
11.0			5	Koridors	p.t.	---	10.8			10.8		---
7.0			6	Tualete	t.	---	1.4			1.4		---
7.0			7	Sanmarīst.	---	---	2.6			2.6		---
6.2							65.7	40.3			25.4	
6.3												
20.3												
4.3.2.2		2	1	Istaba	g.	apdz.	12.3	12.3				2.50
			2	---	---	---	17.4	17.4				---
9.7			3	virtene	---	p.n.	9.3			9.3		---
9.9			4	Koridors	---	---	6.8			6.8		---
9.2			5	Tualete	t.	---	1.2			1.2		---
9.5			6	Sanmarīst.	---	---	2.4			2.4		---
3.8.3		2		dzīvokļa kopā			49.4	29.7			19.7	
4.7.0.5		II	3	1 Istaba	g.	apdz.	12.2	12.2				2.50
			2	---	---	---	9.2	9.2				---
			3	---	---	---	18.6	18.6				---
			4	virtene	---	p.n.	10.7			10.7		---
			5	Koridors	p.t.	---	10.7			10.7		---
			6	Tualete	t.	---	1.3			1.3		---
			7	Sanmarīst.	---	---	2.6			2.6		---
		3		dzīvokļa kopā			65.3	40.0			25.3	

Inventarizators
ИнвентаризаторInžen.-kontrolieris
Инж.-контролер

1	2	3	4	5	6	7	8	9	10	11	12	13	
	II	4.	1	Istaba	g.	apdz.	12.3	12.3				2.50	
			2	---	---	---	17.8	17.8				---	
			3	virtuve	---	p.u.	9.2				9.2	---	
			4	Koridors	---	---	6.7				6.7	---	
			5	Tuolete	f.	---	1.2				1.2	---	
			6	banas ist.	---	---	2.4				2.4	---	
			4. daivnaks kopā:					49.6	30.1			19.5	
	III	5.	1	Istaba	g.	apdz.	12.7	12.7				2.50	
			2	---	---	---	8.9	8.9				---	
			3	---	---	---	18.8	18.8				---	
			4	Koridors	---	p.u.	10.6				10.6	---	
			5	Koridors	---	---	10.9				10.9	---	
			6	Tuolete	f.	---	1.3				1.3	---	
			7	banas ist.	---	---	2.6				2.6	---	
			5. daivnaks kopā:					65.8	40.4			25.4	
		6.	1	Istaba	g.	apdz.	12.4	12.4				2.50	
			2	---	---	---	17.5	17.5				---	
			3	virtuve	---	p.u.	9.2				9.2	---	
			4	Koridors	---	---	6.8				6.8	---	
			5	Tuolete	f.	---	1.2				1.2	---	
			6	banas ist.	---	---	2.3				2.3	---	
			6. daivnaks kopā:					49.4	29.9			19.5	
	I	7.	1	Istaba	g.	apdz.	12.3	12.3				2.50	
			2	---	---	---	7.6	7.6				---	
			3	---	---	---	18.4	18.4				---	
			4	virtuve	---	p.u.	11.0				11.0	---	
			5	Koridors	---	---	8.9				8.9	---	
			6	Tuolete	f.	---	1.3				1.3	---	
			7	banas ist.	---	---	2.6				2.6	---	
			7. daivnaks kopā:					62.1	38.3			23.8	

Inventarizators
Инвентаризатор

Inžen.-kontrolieris
Инж.-контролер

Inv. lieta №
Инв. дело №
Pilsēta, pilsēciem
Город, горпоселок
Iela, prosp.
улица, просп.

Ieraksta
datums
Дата
записи

Slāvi
Этаж

1

2

8. d.

II

9

10

Invent
Инвен

Valmieras tip. «Lies

PLĀNA EKSPĻIKĀCIJA
ЭКСПЛИКАЦИЯ ПЛАНА

Iev. lieta № _____ CELTNEI СТРОЕНИЯ № _____ Ipašnieku Категория Трашниеку владельца
 Дело № _____ rajons ciema padome māju pos. мājи pos.
 pilsēta, pilsētciemats rajons ciema padome хутор, квартал
 горпоселок район сельсовет
 mājas № kvartāls № grupa № grunts №
 дома, просп. дом квартал группа грунт

1	2	3	4	5	6	7	Laukums pēc iekšējiem izmēriem m ² Площадь по внутр. обмеру в м ²				13	
							8	no tā в том числе				12
								9	10	11		
1	Stāvi Этажи	Dzīvokļu vai telpu Nr. № квартир или помещений	Istabu Nr. № комнат	Istabu nosaukums Наименование комнат	Tumsa, pusumsa Темная, полутемная	Faktiskā istabu izlietošana Фактическое использование комнат	derīgais kopā общ. полезн.	apdzīvotais жилая		palīg-laukums служебная	Istabu iekšējais augstums no grīdas līdz griestiem Высота комнат от пола до потолка	
2.50	I	8.	1	Istaba	g.	apdz.	12.4	12.4			2.50	
			2	---	---	---	17.1	17.1			---	
			3	virtuve	---	р.ч.	9.0			9.0	---	
			4	Koridors	---	---	6.6			6.6	---	
			5	tualete	t.	---	1.2			1.2	---	
			6	ņammais it.	---	---	2.5			2.5	---	
2.50		8. dzīvoklis		корп.:			48.8	29.5		19.3		
	II	9.	1	Istaba	g.	apdz.	12.4	12.4			2.50	
			2	---	---	---	7.6	7.6			---	
			3	---	---	---	18.3	18.3			---	
			4	virtuve	---	р.ч.	10.9			10.9	---	
			5	Koridors	---	---	8.9			8.9	---	
			6	tualete	t.	---	1.3			1.3	---	
2.50			7	ņammais it.	---	---	2.7			2.7	---	
		9. dzīvoklis		корп.:			62.1	38.3		23.8		
			10.	1	Istaba	g.	apdz.	12.2	12.2		2.50	
			2	---	---	---	17.0	17.0			---	
			3	virtuve	---	р.ч.	9.0			9.0	---	
			4	Koridors	---	---	6.9			6.9	---	
			5	tualete	t.	---	1.4			1.4	---	
			6	ņammais it.	---	---	2.6			2.6	---	
		10. dzīvoklis		корп.:			49.1	29.2		19.9		

Inventarizators
Инвентаризатор _____

Inžen.-kontrolieris
Инж.-контролер _____

1	2	3	4	5	6	7	8	9	10	11	12	13
	III	11.	1	Totaba	g.	apdz.	12.3	12.3				2.50
			2	--	--	--	7.6	7.6				--
			3	--	--	--	18.5	18.5				--
			4	virtuve	--	p.u.	11.0				11.0	--
			5	Koridors	--	--	8.8				8.8	--
			6	Tualete	t.	--	1.4				1.4	--
			7	Vannas ist	--	--	2.7				2.7	--
		11.	datums kops:				62.3	38.4			23.9	
		12.	1	Totaba	g.	apdz.	12.2	12.2				2.50
			2	--	--	--	17.0	17.0				--
			3	virtuve	--	p.u.	9.1				9.1	--
			4	Koridors	--	--	6.7				6.7	--
			5	Tualete	t.	--	1.4				1.4	--
			6	Vannas ist	--	--	2.7				2.7	--
		12.	datums kops:				49.1	29.2			19.9	
	I	13.	1	Totaba	g.	apdz.	11.8	11.8				2.50
			2	--	--	--	9.6	9.6				--
			3	--	--	--	18.9	18.9				--
			4	virtuve	--	p.u.	10.7				10.7	--
			5	Koridors	--	--	10.9				10.9	--
			6	Tualete	t.	--	1.2				1.2	--
			7	Vannas ist	--	--	2.8				2.8	--
		13.	datums kops:				65.9	40.3			25.6	
		14.	1	Totaba	g.	apdz.	12.3	12.3				2.50
			2	--	--	--	17.1	17.1				--
			3	virtuve	--	p.u.	9.3				9.3	--
			4	Koridors	--	p.u.	6.8				6.8	--
			5	Tualete	t.	--	1.3				1.3	--
			6	Vannas ist	--	--	2.8				2.8	--
		14.	datums kops:				49.6	29.4			20.2	

Inventarizators
Инвентаризатор

Inžen.-kontrolieris
Инж.-контролер

PLĀNA EKSPĻIKĀCIJA
ЭКСПЛИКАЦИЯ ПЛАНА

Inv. lieta № _____ CELTNEI СТРОЕНИЯ № _____ Ipašnieku Категория Категория
дело № _____ владельца

Valsts, pilsētciemats rajons ciema padome māju nos.
госпоселок район сельсовет хутор, квартал

Valsts prosn. mājas № kvartāls № grupa № grunts №
улица, просп. дом № квартал № группа № грунт №

Izveidota datums Дата записи	Stāvi Этажи	Dzīvokļu vai telpu Nr. № квартир или помещений	Istabu Nr. № комнат	Istabu nosaukums Наименование комнат	Tumsa, rustumsā Темная, потусмевшая	Faktiskā istabu izlietošana Фактическое использование комнат	Laukums pēc iekšējiem izmēriem m ² Площадь по внутр. обмеру в м ²					Istabu iekšējais augstums по grīdas līdz griestiem Высота комнат от пола до потолка
							derīgais kopā общ. полезн.	no tā в том числе				
								apdzīvotais жизлая			palīg- laukums служеб- ная	
1	2	3	4	5	6	7	8	9	10	11	12	13
2.50	II	15.	1	Istaba	g	apdz.	11.9	11.9				2.50
			2	---	---	---	9.0	9.0				---
			3	---	---	---	19.1	19.1				---
			4	virtuve	---	---	10.6				10.6	---
			5	Koridors	---	---	11.6				11.6	---
2.50			6	Tualetes	+	---	1.4				1.4	---
			7	Sanitārvieta	---	---	2.6				2.6	---
		15.	Istaba kopā:					66.2	40.0		26.2	
		16.	1	Istaba	g	apdz.	12.1	12.1				2.50
			2	---	---	---	9.0	9.0				---
			3	virtuve	---	---	9.7				9.7	---
			4	Koridors	---	---	6.7				6.7	---
			5	Tualetes	+	---	1.4				1.4	---
2.50			6	Sanitārvieta	---	---	2.8				2.8	---
		16.	Istaba kopā:					49.9	29.3		20.6	
		17.	1	Istaba	g	apdz.	12.1	12.1				2.50
			2	---	---	---	9.0	9.0				---
			3	---	---	---	19.2	19.2				---
			4	virtuve	---	---	10.6				10.6	---
			5	Koridors	---	---	11.0				11.0	---
			6	Tualetes	+	---	1.3				1.3	---
			7	Sanitārvieta	---	---	2.6				2.6	---
		17.	Istaba kopā:					65.8	40.3		25.5	

Inventarizators
Инвентаризатор

Inžen.-kontrolieris
Инж.-контролер

1	12	13	14	15	6	7	8	9	10	11	12	13	
				Totala	g	apdz.	12.0	12.0				2.50	
			2	---	---	---	11.3	11.3					
			3	virtuve	---	---	9.3				9.3		
			4	Koridor	---	---	6.8				6.8		
			5	Tuolite	+	---	1.3				1.3		
			6	Samasit	---	---	2.7				2.7		
			18 dzīvoklī kopā:					49.4	49.3			20.1	
	I	19	1	Totala	g	apdz.	12.4	12.4				2.50	
			2	---	---	---	7.7	7.7					
			3	---	---	---	18.1	18.1					
			4	virtuve	---	---	11.2				11.2		
			5	Koridor	---	---	8.6				8.6		
			6	Tuolite	+	---	1.2				1.2		
			7	Samasit	---	---	2.6				2.6		
			19 dzīvoklī kopā:					61.8	58.2			23.6	
		20	1	Totala	g	apdz.	12.3	12.3				2.50	
			2	---	---	---	14.0	14.0					
			3	virtuve	---	---	9.1				9.1		
			4	Koridor	---	---	6.7				6.7		
			5	Tuolite	+	---	1.2				1.2		
			6	Samasit	---	---	2.7				2.7		
			20 dzīvoklī kopā:					49.0	49.3			19.7	
	II	21	1	Totala	g	apdz.	12.4	12.4				2.50	
			2	---	---	---	7.5	7.5					
			3	---	---	---	18.2	18.2					
			4	virtuve	---	---	11.1				11.1		
			5	Koridor	---	---	8.6				8.6		
			6	Tuolite	+	---	1.3				1.3		
			7	Samasit	---	---	2.8				2.8		
			21 dzīvoklī kopā:					61.9	58.1			23.8	

PLANA EKSPĻIKĀCIJA
ЭКСПЛИКАЦИЯ ПЛАНА

5. forma/Форма № 5

11	12	13
9.3		
6.8		
1.3		
2.4		
20.1		
11.2		
8.6		
1.2		
2.6		
25.6		
9.1		
6.7		
1.2		
1.7		
19.7		
11.1		
8.6		
1.3		
1.8		
25.8		

lieta №		CELĻNEI СТРОЕНИЯ №		Irašnieku kategorija		Kategorija		Kategorija					
pilsētciemats		rajons		ciema padome		māju pos.		хутор, квартал					
gorposelok		район		сельсовет									
pros.		mājas №		kvartāls №		grupa №		grunts №					
просп.		дом		квартал		группа		грунт					
Izstrādes Data	Slavi	Dzīvokļu vai telpu Nr. № kvartīrā vai помещени	Istabu Nr. № комат	Istabu nosaukums	Tumša, rustumsa	Faktiskā istabu izlietošana	Laukums pēc iekšējiem izmēriem m ²				Istabu iekšējais augstums no grīdas līdz griestiem		
							Площадь по внутр. обмеру в м ²						
1	2	3	4	5	6	7	8	по tā в том числе			13		
								apdzīvotais					
	II	22.	1	Jotaka	g.	apdz.	12.4	12.4				2.50	
			2	---	---	---	17.0	17.0				---	
			3	virtuve	---	p.n.	9.0				9.0	---	
			4	Koridors	---	---	6.7				6.7	---	
			5	tualete	f.	---	1.2				1.2	---	
			6	vanas ist.	---	---	2.8				2.8	---	
		22.	dzīvokļa kopā:					49.1	29.4			19.7	
	III	23	1	Jotaka	g.	apdz.	12.4	12.4				2.50	
			2	---	---	---	7.5	7.5				---	
			3	---	---	---	18.4	18.4				---	
			4	virtuve	---	p.n.	11.2				11.2	---	
			5	Koridors	---	---	8.8				8.8	---	
			6	tualete	f.	---	1.3				1.3	---	
			7	vanas ist.	---	---	2.7				2.7	---	
		23	dzīvokļa kopā:					62.3	38.3			24.0	
		24.	1	Jotaka	g.	apdz.	12.0	12.0				2.50	
			2	---	---	---	17.1	17.1				---	
			3	virtuve	---	p.n.	8.9				8.9	---	
			4	Koridors	---	---	6.7				6.7	---	
			5	tualete	f.	---	1.3				1.3	---	
			6	vanas ist.	---	---	2.7				2.7	---	
		24	dzīvokļa kopā:					48.7	29.1			19.6	
		dzīvokļa kopā:					1358.3	824.3				534.0	

Inventarizators
Инвентаризатор

Inžen.-kontrolieris
Инж.-контролер

1	2	3	4	5	6	7	8	9	10	11	12	13	
	I		A ₁	Турпу t.	g	п.и.	14.1				14.1		
			B ₁	---	---	---	14.2				14.2		
			C ₁	---	---	---	14.2				14.2		
			D ₁	---	---	---	14.0				14.0		
	II		A ₂	---	---	---	13.4				13.4		
			B ₂	---	---	---	13.3				13.3		
			C ₂	---	---	---	13.6				13.6		
			D ₂	---	---	---	13.5				13.5		
	III		A ₃	---	---	---	13.4				13.4		
			B ₃	---	---	---	13.4				13.4		
			C ₃	---	---	---	13.5				13.5		
			D ₃	---	---	---	13.6				13.6		
			Турпу тelpās kopā:					164.2				164.2	
			nā ēkā kopā:					1993.0	824.3			1168.7	

Inventarizators
Инвентаризатор

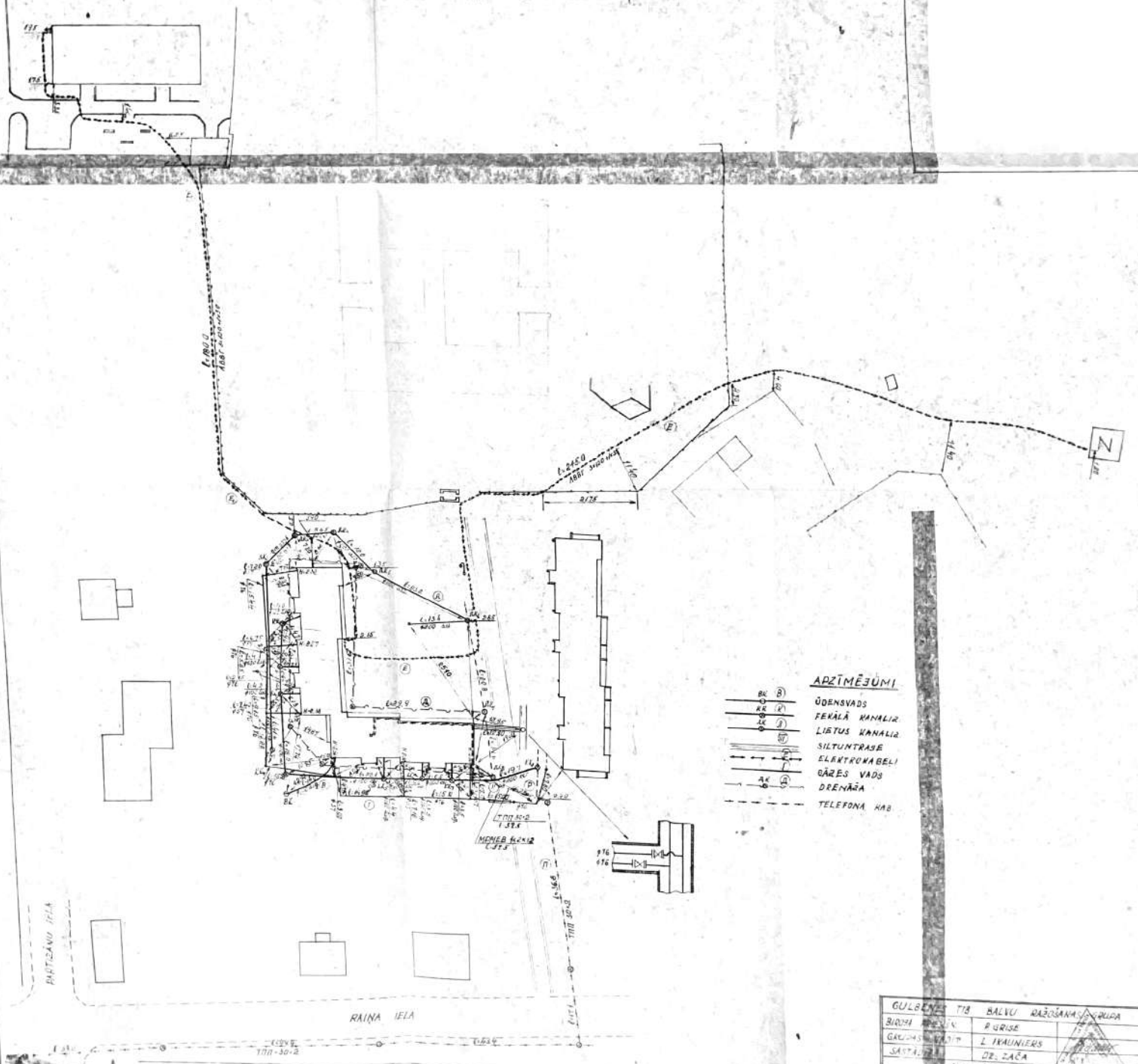


Inžen.-kontrolieris
Инж.-контролер

[Handwritten signature]

PAZEMES KOMUNIKĀCIJU INVENTARIZĀCIJAS PLĀNS

BALVOS, RAIŅA-40 (24 DZĪV. DZĪVĪB. EKĀ)



APZĪMĒJUMI

- BK (B) — ŪDENSVADS
- AK (A) — FENĀLĀ KANĀLIJĀ
- SK (S) — LIETUS KANĀLIJĀ
- (H) — SILTUMTRASE
- (E) — ELEKTROKABELI
- (G) — GĀZES VADS
- (D) — DRENĀŽA
- (T) --- TELEFONA KĀB.

GULBENES TĪS BALVU RAJONS	
BUDV. P. 10/11	P. GRISĒ
GAZ. INŽEN. P. 10/11	L. KALNĪERS
SĀRT. P. 10/11	DR. ZAČA
PROJEKTA MĀKŠINĀTĀJS	
MĒROBS P. 10/11	